



Veselības inspekcija

# **Rutīnas skrīnings izglītības iestādēs**

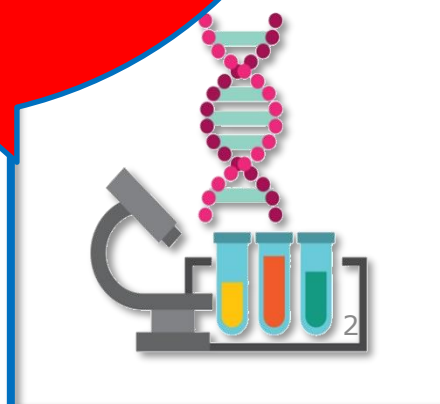
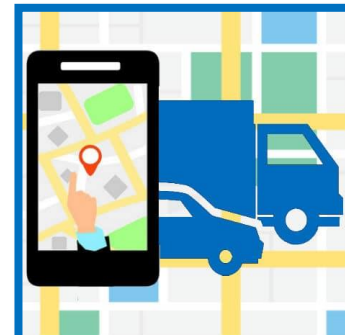
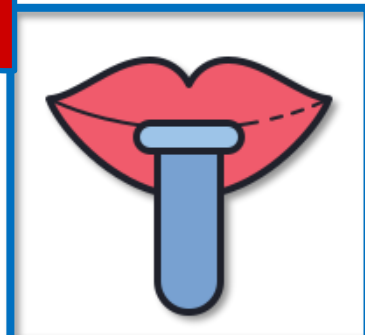
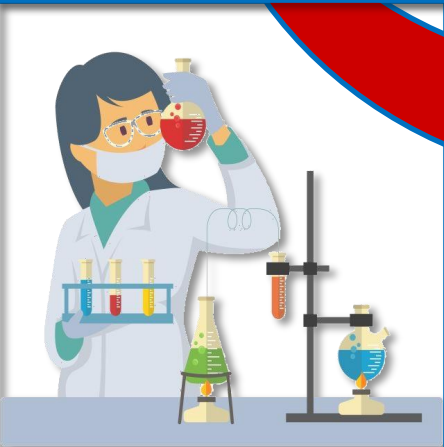
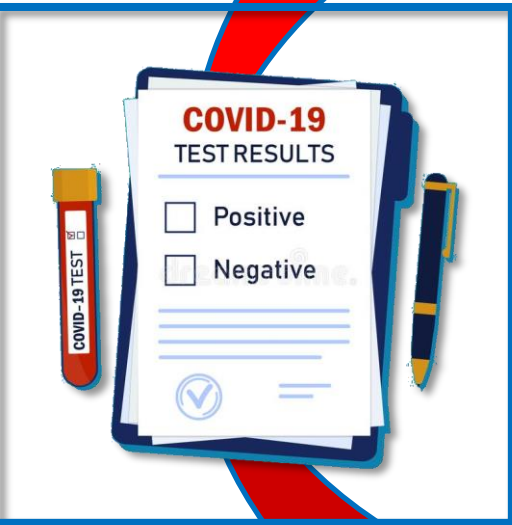
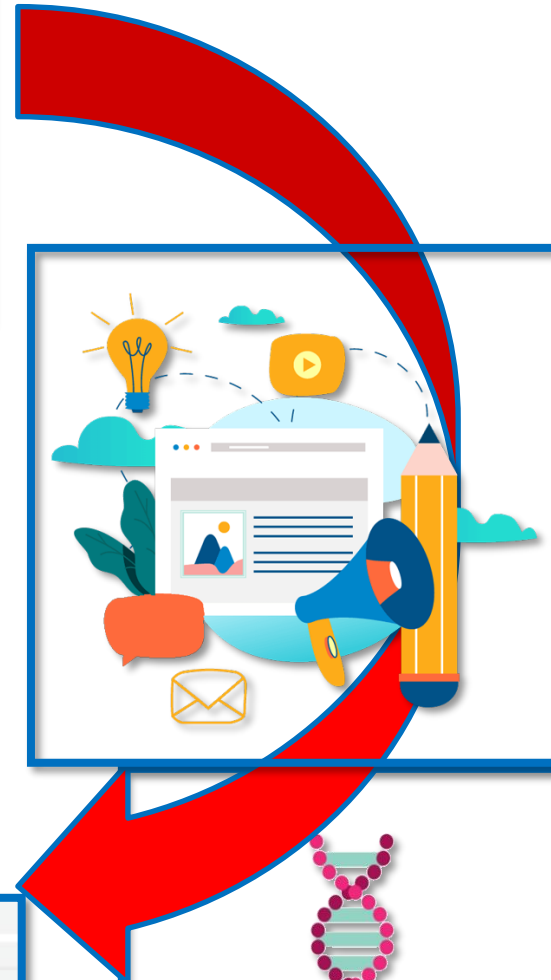
**Alla Nogotkova**

**Plānošanas, analīzes un projektu vadības nodaļas vadītāja**

23.08.2021.



Veselības inspekcija





Veselības inspekcija

# Laboratoriskais skrīnings uz Covid-19 infekciju nav nepieciešams

<https://www.spkc.gov.lv/lv/valsts-apmaksatas-covid-19-analizes>

- Personām, kuras ir pārslimojušas Covid-19 infekciju, nav nepieciešams veikt rutīnas skrīningu un izmeklēšanu pēc epidemioloģiskajām indikācijām uz Covid-19 infekciju līdz simt astoņdesmit dienām pēc pirmā pozitīvā testa parauga ņemšanas datuma, ar kuru laboratoriski tika apstiprināta Covid-19 infekcija, nosakot SARS-CoV-2 vīrusa RNS.
- Personām, kuras ir saņēmušas pilnu vakcinācijas kursu pret Covid-19 infekciju ar vakcīnu "Comirnaty" vai vakcīnu "Spikevax" (iepriekš –"COVID-19 Vaccine Moderna"), vai "COVID-19 Vaccine Janssen" nav nepieciešams veikt rutīnas skrīningu uz Covid-19 infekciju divas nedēļas pēc pilna vakcinācijas kursa pabeigšanas.
- Personām, kuras tiek vakcinētas pret Covid-19 ar vakcīnu "COVID-19 Vaccine AstraZeneca" rutīnas skrīnings un izmeklēšana pēc epidemioloģiskajām indikācijām uz Covid-19 infekciju turpinās līdz 21. dienai pēc pirmās devas saņemšanas un pēc 90. dienas, ja nav saņemta otrā pote. Pēc vakcīnas 2. devas saņemšanas izmeklējumu uz Covid-19 infekciju veic pēc epidemioloģiskajām indikācijām.
- Personām, kuras ir saņēmušas vienu vakcīnas "Comirnaty", vakcīnas "Spikevax" (iepriekš –"COVID-19 Vaccine Moderna"), vakcīnas "COVID-19 Vaccine Janssen" vai vakcīnas "COVID-19 Vaccine AstraZeneca" devu 180 dienu laikā kopš laboratoriski apstiprinātas SARS-CoV-2 inficēšanās epizodes, nav nepieciešams veikt rutīnas skrīningu uz Covid-19 infekciju divas nedēļas pēc vakcinācijas.



Veselības inspekcija

# Skrīninga process

1. Izglītības iestādes piesaiste laboratorijai

2. Izglītības iestāžu saraksta nosūtīšana laboratorijām

3. Laboratorija sazinās ar atbildīgo personu un informē par testu piegādi, skrīninga datumu

4. Siekalu paraugu savākšana un nodošana laboratorijai

5. Atbildes saņemšana par testa rezultātiem

6. Iestādes vadības informēšana par pozitīvo rezultātu

7. Iespējas testa rezultātu pārbaudīt E-veselībā



# Skolu saraksts ar laboratorijām

Veselības inspekcija

Izglītības iestāžu skrīninga rezultāti

vi.gov.lv/lv/izglitiba-iestazu-skrininga-rezultati

Veselības inspekcija

Par mums ▾ Pakalpojumi ▾ Aktualitātes ▾ Reģistri un datubāzes Kontakti ▾

Meklēt Iestatījumi

Sākums > Aktualitātes > COVID - 19 Veselības inspekcijas kompetence > Izglītības iestāžu skrīninga rezultāti

## Izglītības iestāžu skrīninga rezultāti

Atskaņot tekstu

Publicēts: 19.02.2021.  
Atjaunināts: 20.08.2021.

[Skolu saraksts ar laboratorijām](#)

Video: pamācība- [https://ej.uz/siekalu\\_tests](https://ej.uz/siekalu_tests)

Veselības inspekcija (turpmāk - Inspekcija) informē, ka rutīnas skrīninga mērķis identificēt inficētās personas, t.sk. bez simptomiem, lai nepieļautu COVID-19 izplatību izglītības iestādēs un arī ārpus tās.

Veselības inspekcija (turpmāk – Inspekcija) informē, ka sākot ar 23. augustu Latvijas izglītības iestādēs sāksies izglītības iestāžu pedagoģiskā un tehniskā personāla, ka arī izglītojamo rutīnas skrīnings atbilstoši Veselības ministrijas noteiktajam algoritmam: <https://www.spkc.gov.lv/lv/valsts-apmaksatas-covid-19-analizes>

Izglītības iestādes ir sadalītas starp četrām akreditētām laboratorijām: E.Gulbja, Centrālā, BIOR un MFD.

Veselības inspekcijas paziņojumi par COVID-19

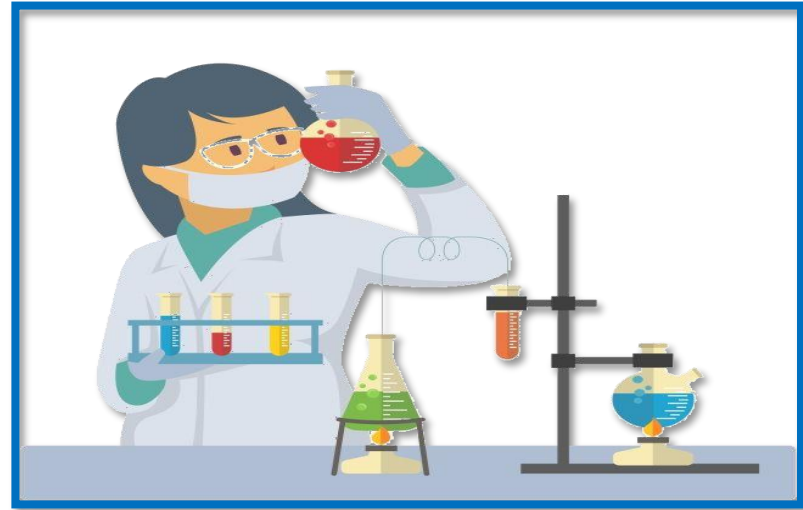
- Jaunumi
- Vides pieejamība - interaktīvās kartes
- Informācija presei
- Kampaņas
- Notikumu kalendārs
- Sabiedrības līdzdalība
- Jautājumi un atbildes
- Foto un video

08:55  
23.08.2021



Veselības inspekcija

# Rutīnas skrīnings



## Izglītības iestāde

- pārliecinās, vai persona ir pakļaujama rutīnas skrīningam;
- precizē datus par testu skaitu laboratorijai;
- ievēro laboratorijas noteiktus datumus un laikus skrīningam;
- iepazīstina skrīnējamās personas ar siekalu instrukciju;
- nodrošina siekalu paraugu paņemšanu un nodošanu laboratorijām savā iestādē;
- pārbauda personām testa rezultātus.

## Laboratorija

- sazinās ar iestādes atbildīgo personu, precizē testu skaitu;
- nosaka testu piegādēs datumu, laiku un paraugu nodošanas datumu un laiku;
- nodrošina testu un paraugu loģistiku
- testē paraugus;
- testa rezultātus nosūta pa e-pastu un ievada E-veselībā



Veselības inspekcija

**Paldies par uzmanību!**